



# Fuafuaga faata'atia

1

2

3

TUSI 2 O LE 3



## TUSI 2

### O mataupu o lenei tusi e aofia ai le:

- Malamalama i au tautua lagolago o iai nei
- Faavaeina o se fuafuaga faata'atia NDIS ina ia 'ausia ou sini 'autū.
- Mauaina o se fuafuaga faata'atia NDIS ua pasia.

# E faapefea ona faaogaina lenei tusi

O lenei tusi o se nofoaga e amata ai au tapenaga mo sau fuafuaga faata'atia fou i le National Disability Insurance Scheme (NDIS). Masalo o lau fuafuaga faata'atia NDIS muamua lenei, pe na iai foi nisi au fuafuaga faata'atia NDIS muamua.

Ina ia e sauni mo lau fonotaga muamua o fuafuaga faata'atia, amata i lou mafau fau poo a tautua lagolago o loo e mana'omia i le taimi nei, ma ni sini 'autū o loo e fia 'ausia i le taimi nei ma le lumana'i. O le tusi lenei e fesoasoani atu i au tapenaga e faia ia mea.

**'UPU FAAMAMAFA O LE NDIS:** O nisi o 'upu matou te faaogaina e talanoa atu ai i le NDIS e ono fou ia te 'oe, ma o le a matou faamatalaina atu i le gasologa o lau faitau.

I lenei tusi, o faata'ita'iga o faamaumauga poo fesili o le a faailoaina atu i **mata'itusi mūmū**.

O le tusi lona lua lenei i lomiga o tusi auai. Faaoga faatasi le tusi lenei ma le Tusi 1 ma le Tusi 3.

## TUSI 1: Malamalama i le NDIS

**O le Tusi 1 e aofia ai:**

- Mo le silafia o le NDIS
- Filifiliga pe e te talosaga mo le NDIS
- Ulufaleina o le NDIS

## TUSI 2: Fuafuaga faata'atia

**I le Tusi 2:**

**Malamalama i au tautua lagolago o iai nei ma tapenaga mo lau fonotaga o fuafuaga faata'atia**

- Ina ia e sauni mo lau fonotaga o fuafuaga faata'atia, mafau fau poo a tautua lagolago o loo e mauaina i le taimi nei ae poo ai o aumai ai, ma poo a ni tautua lagolago ma 'au'aunaga e te mana'omia e 'ausia ai ou sini 'autū.
- Faatumu le tusi lenei e 'oe lava pe ma le fesoasoani atu a seisi tagata, ma e aumaia i le taimi o lau fonotaga o fuafuaga faata'atia. Va'ai poo iai ma nisi ripoti poo iloiloaga e ono aogā e te sau ma aumai.

**Auai i se fonotaga e faavaeina ai sau fuafuaga faata'atia**

- Silafia alumaga o le fonotaga e talanoaina ai lau fuafuaga faata'atia, tagata tou te fono, ma nisi o i latou e mafai ona e aumaia e auai.

**Mauaina o lau fuafuaga faata'atia NDIS ua pasia**

- Silafia auala e maua atu ai lau fuafuaga faata'atia NDIS, ma le isi la'asaga e soso'o ai.

## TUSI 3: Faaogaina o lau fuafuaga faata'atia NDIS

**O le Tusi 3 e aofia ai:**

- Malamalama i au'ililiga o lau fuafuaga faata'atia
- Silafia auala e faaoga ai lau fuafuaga faata'atia
- Filifili ma pulea tautua lagolago ma 'au'aunaga
- Iloiloina o lau fuafuaga faata'atia ma lona gasologa

**O le a e mauaina atu tusi e te mana'omia i lau folauga ma le NDIS, pe e te mauaina foi i le itulau 'upega tafa'ilagi a le NDIS i le [www.ndis.gov.au](http://www.ndis.gov.au)**

# Malamalama i tautua lagolago o loo e mauaina nei

O le vaega lena e aoina mai ai faamatalaga lautele e faatatau ia te 'oe, lou mana'oga faapitoa ma tautua lagolago ma ni 'au'aunaga o loo e mauaina i le taimi nei. E mafai ona e faaogaina lea e amata ai se talanoaga e faatatau ia te 'oe ma lou soifuaga i le fonotaga ma le so'otaga ECEI, LAC poo le tagata faigaluega a le National Disability Insurance Agency (NDIA).

## Ou faamatalaga

Igoa:

Numera NDIS (maua i lau tusi ulufale):

Matua:

O a to'atugā, mana'oga faapitoa/tuputupua'e faatuai o feagai ma 'oe? **Faata'ita'iga, ou te a'afia i musele pepē (cerebral palsy)**

E faapefea ona a'afia ai lou soifuaga i aso ta'itasi?

**Faata'ita'iga. E tele lava ina ou tuto'atasi. Ou te faaogaina se nofoa uili ou te fealua'i ai. E iai la'u taavale ua suia ni vaega. Ou te mana'omia se fesoasoani i le sauniga mo la'u galuega, kukaina o mea'ai ma tape-naina o le fale ma faamamā le fanua.**

## Se aotelega o tautua lagolago o e mauaina i le taimi nei

**Tagata tāua i lou olaga:** O tagata nei i lou soifuaga e le o faigaluega mo se 'au'aunaga o mana'oga faapitoa. E ono aafia ai ni au uō, aiga, tagata o tou nonofo faatasi, tua'oi, lau pule fesoasoani poo tagata tou te faigaluega, tagata e finau mo au aiā poo nisi lava e alolofa ma lagolago atu ia te 'oe. E ono aafia ai foi tagata o loo e lagolagoina e pei o lau fanau poo ou matua.

Igoa	Fāiā ma 'oe	Faamatala pe faapefea ona auai i lou soifuaga
Faata'ita'iga. Vito	Ofisa So'otaga Mana'oga Faapitoa i le Lunivesitē	Fesoasoani mai i tapenaga faapitoa mo a'u vasega ma su'ega.

**E faatatau ia te 'oe:** Ta'u mai ni mea e te manatu e tatau ona matou iloaina e faatatau ia te 'oe. O ai ni tagata ae o a ni mea e t'aua ia te 'oe? O fea e te nofo ai? O ai o outou nonofo faatasi?

**Faata'ita'iga. O loo ma nonofo ma la'u uō teine i le fale o o'u matua. E mafana la'u mafutaga ma lo'u aiga, ma e iai foi nai a'u uō na matou tutupu a'e faatasi.**

**Olaga i aso ta'itasi:** O a au mea e fai i aso ta'itasi? O a mea e te fiafia iai? E iai sau galuega?

**Faata'ita'iga. Ou te alu i le community centre ta'i faatolu i le vaiaso. E leai sa'u galuega ae ou te faigaluega fua i le a'oga maualuga e faamaopopo mea ta'alo. Ou te mana'o e iai sa'u galuega tumau i se aso o i luma.**

**Faata'ita'iga. I le faai'uga o vaiaso, matou te tafafao ai ma a'u uō.**

## Lou alaalfaga ma isi 'au'aunaga a le malo

E iai le aiā i tagatanu'u uma o Ausetalia e ulufale ai i 'au'aunaga a le malo.

O le malo tele, malo setete ma pulega pitonu'u e faatupeina 'au'aunaga e pei o a'oga, tautua lagolago i galuega, soifua maloloina ma fe'avea'iga mo tagatanu'u Ausetalia uma. Mo nisi faamatalaga i vaega e faatupe e le NDIS, ma vaega e faatupe e isi lālā o le malo, silasila i le **Tusi 1 – Malamalama i le NDIS**.

O le vaega lenei e fesoasoani i lau so'otaga ECEI, LAC poo le tagata faigaluega a le NDIA e malamalama i tautua lagolago o loo e mauaina mai isi lālā o le malo, poo a ni mea fai faa-alaalfaga o loo e auai iai, ma ni ou mana'oga i le lumana'i.

**Alaalfaga:** E iai ni kalapu ta'alo, faalapotopotoga faa-alaalfaga poo nisi mafutaga o loo e auai iai? E faafia ona e auai i ni mea fai i lou alaalfaga?

**Faata'ita'iga. E le totogia la'u fesoasoani i le kalapu kirikiti a lo'u atali'i i le faai'uga o vaiaso ma isi taimi. O loo avea foi a'u ma sui o le faletusi ma o nisi taimi ou te auai iai ma tamaiti i ni mea fai. Faata'ita'iga. Ma te o ma lo'u to'alua i le lotu i ni aso o le vaiaso.**

**Isi 'au'aunaga a le malo:** O e mauaina nisi tautua lagolago poo 'au'aunaga mai le malo? E ono aofia ai ni a'oga (e pei o a'oga, lunivesitē, TAFE), fe'avea'iga ma le soifua maloloina (e pei o le va'aiga o se foma'i GP poo seisi tautua faa-foma'i). A faapea o lea, e faafia ona e alu?

**Faata'ita'iga. Ou te faaogaina fe'avea'iga lautele ou te alu ai i le galuega.**

**Faata'ita'iga. Ua sefulu nei tausaga o o'u va'aia le foma'i GP e tasi, ma na ia aumaia se fuafuaga faata'atia o le maloloina faalemafaufau e togafitia ai lo'u popolevale. O nisi taimi ou te telefoni i le Mensline pe a ou mana'omia seisi ou te talanoa vave iai.**

## O le a se va'aiga masani i le faagasologa o lou vaiaso?

**Tautua lagolago faa-vaiaso:** O a tautua lagolago faa-alaalafaga ma le malo o e faaogaina e fesoasoani atu i le faia o au fe'au masani i aso ta'itasi?

Aso	O a'u mea e fai	Mo le faia o ia mea, ou te mauaina tautua lagolago mai
<p><b>Faata'ita'iga.</b> <b>Aso Gafua</b></p>	<p><b>E alu lo'u atali'i i le nofoaga e tausi ai tamaiti.</b></p> <p><b>O Aso Gafua uma e iai la'u asiasiga faatulagaina ma le foma'i o le mafaufau.</b></p>	<p><b>Ua iloa e le afaigaluega i le nofoaga e tausi ai lo'u atali'i metotia e faafilemū ai i taimi e atuatuvaile ma tagi ai.</b></p> <p><b>Na faasino a'u iai e la'u foma'i GP.</b></p>
<p><b>Aso Gafua</b></p>		
<p><b>Aso Lua</b></p>		
<p><b>Aso Lulu</b></p>		
<p><b>Aso Tofi</b></p>		
<p><b>Aso Faraile</b></p>		
<p><b>Aso To'ona'i</b></p>		
<p><b>Aso Sā</b></p>		

**Mea fai e le faalausoso'o:** O a ni mea fai e te auai iai faatasi i le 2 vaiaso, ta'i masina, pe na o nisi o taimi?

**Faata'ita'iga.** Ma te 'a'au faatasi ma lo'u tuafafine i le ta'i 2 vaiaso, ou te alu i se mafutaga ma isi tagata i po o Aso Tofi, ma le lakapi i faai'uga o vaiaso ma te o iai ma le uso o lo'u tamā.

**Mea o loo lelei i le taimi nei:** O a ni mea o faafiafiaina ai 'oe i lou soifuaga i le taimi nei?

**Faata'ita'iga.** Faato'a maua e lo matou aiga se tama'i maile. E 'ese lo'u fiafia ou te tausia. Ua ou talia le tiute o le fagagaina, selu ma ta'a'alo ma le maile. E le'i iai muamua sa'u fagafao, ma o lea ua ou faamasani i le tausiga o la'u maile.

**Suiga:** E iai se mea e te mana'o e suia? E iai se mea fou e te mana'o e faata'ita'i'?

**Faata'ita'iga.** E lua aso o le vaiaso ou te faigaluega ai i se ofisa tali telefoni. Ou te mana'o lava i sa'u galuega i se fale'aiga ou te feiloa'i ai ma isi tagata. Ou te mana'o foi ou te nofo i se fale faatasi ma nisi tagata o la'u tupulaga.



# Faavaeina o se fuafuaga faata'atia NDIS ina ia 'ausia ou sini 'autū

I le taimi o lau fonotaga mo fuafuaga faata'atia, o le a talanoaina ai ni sini 'autū o loo e naunau e 'ausia o se vaega o lau fuafuaga faata'atia NDIS. E tele lava o lau fuafuaga faata'atia muamua e 12 masina le 'umi. A mae'a lau fuafuaga muamua, e ono ofo atu se fuafuaga 'umi atu pe a atagia mai e le tele ni suiga i ou mana'oga.

## Faatulagaina o sini 'autū

**O sini 'autū** o se vaega tāua o le NDIS. I le vaega lenei, o le a amata ai ona e silasila i sini 'autū o lau fuafuaga faata'atia. O le a outou talanoaina ma le So'otaga ECEI, LAC poo le tagata mai le NDIA, o le a fesili atu poo a ni mea e te mana'o e 'ausia, pe iai ni sini 'autū lata mai, poo ni mana'oga i lou soifuuga i le taimi nei e le o faamalieina ma e tataua ona silasila iai.

O ou sini 'autū e mamao feoloolo ma sini e mamao, e ono vaevae i ni sini 'autū lata mai e pei o ni la'asaga pupu'u aga'i i sini 'autū tetele o lou soifuuga.

## Sini 'autū va'ai lata mai

O sini 'autū nei e mafai ona 'ausia i totonu mai o le 12 masina. Mafaufau i mea e te mana'o e te 'ausia, mafua'aga e te mana'o ai e 'ausia ia mea, ma le taimi e te mana'o e 'ausia ai.

O a ou sini 'autū lata mai i lau fuafuaga faata'atia NDIS?

## 'UPU FAAMAMAFA O LE NDIS

### Sini 'autū

O sini 'autū o mea e te mana'o e te 'ausia e faaogaina ai le tautua lagolago a le NDIS ma isi 'au'aunaga. E ono aofia i ou sini 'autū se olaga sili atu ona tuto'atasi, maua ma tumau i se galuega, a'oina o ni tomai fou, faatonu i se a'oga, auai atili i mea fai a lou ala'alafaga, faaleleia atili au mafutaga ma faauō. Taumafai e faamatala tonu ou sini 'autū i le manino e te mafaia.

**Faata'ita'iga. Sini 1: O le tausaga nei, ou te fia iloa faaoga fe'avea'iga faitele na o a'u lava, ina ia mafai ona ou alu i le faletusi, amata se a'oga pe tafafao ma a'u uō e aunoa ma lo'u toe faalagolago i lo'u tinā.**

**Faata'ita'iga. Sini 2: E fia mafai ona ou ta'ele lava a'u ia e aunoa ma se fesoasoani a se tagata faigaluega lagolago.**



## Sini 'autū va'ai le mamao ma va'ai mamao

O a mea e te mana'o e te 'ausia i se vai'aimi le mamao tele, ma se vai'aimi mamao i le lumana'i? O sini 'autū nei e ono faitau tausagā faato'a 'ausia ae tāua ona iloa la'asaga mana'omia e 'ausia ai.

**Faata'ita'iga. Sini 1: I se tausaga e le o toe mamao, ou te fia sifi 'ese ma lo'u aiga ae ma nonofo faatasi ma sa'u uō.**

**Faata'ita'iga. Sini 2: Maua sa'u galuega ou te totogia ai e a'u lava a'u pili.**

## Sauni e ulufale i le myplace portal

A pasia loa lau fuafuaga faata'atia o le NDIS, ona mafai lea ona e silasila iai i luga o le NDIS **myplace** portal. E te mana'omia se tuatusi myGov e faia ai.

Ina ia faavaeina sau tuatusi myGov, asiasi i le itulau 'upega tafa'ilagi i le **[www.my.gov.au](http://www.my.gov.au)**

A iai se faafitauli, mana'omia se fesoasoani e faavaeina sau tuatusi myGov, pe e te fia silafia atili ni faamatalaga i le NDIS myplace portal, fesili i lau So'otaga ECEI, LAC poo le NDIA.

E mafai foi ona e vala'au i le laina fesoasoani myGov i le **13 23 07**.

### 'UPU FAAMAMAFA O LE NDIS myplace

O le myplace, o se itulau i le 'upega tafa'ilagi e malu pui'puia mo tagata auai ma o latou sui, e silasila ai i a latou fuafuaga faata'atitia NDIS, talosaga mo totogi ma pulea 'au'aunaga ma i latou o loo ofoina tautua.



## Puleaina o lau faatupega mai le NDIS

O lau fuafuaga faata'atia NDIS o le a aofia ai ni alatupe mai vaega 'ese'ese o faatupega, e te totogia ai tautua lagolago ma 'au'aunaga. E te filifili poo a 'au'aunaga e te mauaina, poo ai e aumai ai ma le taimi e aumai ai.

O le a fesili atu le So'otaga ECEI, LAC poo le tagata mai le NDIA pe faapefea ona e pulea au tupe mai le NDIS, ma o le a fesoasoani atu e filifili auala sili ona tala feagai e te puleaina ai au tupe auā ou mana'oga ma le tulaga o lou soifuaga.

E tolu vaega e te filifili iai i le puleaina o au tupe mai le NDIS – pulea e 'oe lava, pulea i lalo o se fuafuaga faata'atia, ma le pulea e le NDIA. E mafai foi ona e filifilia se tu'ufaatasiga o vaega nei. Faata'ita'iga, e te ono filifili e te pulea e 'oe lava se vaega o le fuafuaga faata'atia e amata ai, ae pulea mai e le NDIA isi vaega o totoe.

### Pulea e 'oe lava

O lou pulea e 'oe lava o au tupe, e tu'uina atu ai le tulaga tuto'atasi ma le mafai ona fetu'una'i, e te puleaina ai e 'oe lava au tautua lagolago. Ua ia te 'oe le pule ma le tiute o le faaogaina o au tupe mai le NDIS.

A faapea e te pulea e 'oe lava, ua tu'uina atu ai le tiute tau'ave ia te 'oe e faatau ai au lava tautua lagolago i totonu o le aofa'i o lau faatupega, ina ia 'ausia ai sini 'autū e pei ona e faaalua i lau fuafuaga faata'atia.

#### A faapea e te pulea e 'oe lava, e mafai ai ona e:

- Sa'ilili ma fetu'utu'una'i i lau faai'uga poo ai e aumai ai tautua lagolago o loo i lau fuafuaga faata'atia – e mafai ona aumai i se **tautua resitaraina NDIS** poo se tautua le'i resitaraina.
- Tofi sau lava 'aufaigaluega pe totogi seisi tagata e fai ma ou sui e tofia sau 'aufaigaluega. (I le tele o mataupu, e le mafai ona faafaigaluegaina tagata o lou aiga e avatua tautua lagolago ia te 'oe).
- Faatauina tautua lagolago faaopoopo mai tupe e sefe ona o lou faatulagaina e 'oe lava o 'au'aunaga e te mauaina, ae ia o'gatasi ma maliega o lau fuafuaga faata'atia.

E iai isi mana'oga faaopoopo ma tiute tau'ave mo tagata e pulea e i latou lava a latou tupe, e aofia ai le teu o faamaumauga, faapaleni tupe maua ma tupe faa-alu, ma le totogiina o pili. Mo le silafia atili, va'ai le **NDIS Guide to Self-Management**, i le itulau 'upega tafa'ilagi a le NDIS.

### Pulea i lalo o se Fuafuaga

A faapea e te filifilia seisi e avea ma Pule o Fuafuaga, o ia o le a totogia faalapotopotoga tautua o loo maua mai ai lagolago e te faatauina, fesoasoani e faamau le faaogaina o au tupe ma ripoti atu se tala i le tupe. E tutusa lava ma le pulea e 'oe lava, pau le suiga, ona o le a totogi e le Pule o Fuafuaga au pili. E fuafua lava i lou tulaga, ae mafai foi e le Pule o Fuafuaga ona fesoasoani atu e filifili au tautua. E totogi i lalo o lau fuafuaga faata'atia le Pule o Fuafuaga.

O lau Pule o Fuafuaga e tatau ona avea ma tautua resitaraina i le NDIS ma na te talaina sa'o mai vaega tupe o loo i lalo o lau fuafuaga faata'atia e totogi ai au tautua, e avea ai o ia ma ou sui.

#### NDIS 'UPU FAAMAMAFU: NDIS tautua resitaraina

O tautua ua resitaraina e faaigoaina o NDIS tautua resitaraina ma ua faamalieina aiaiga a le malo i le agava'a ma saogalemu. O faalapotopotoga poo tagata ta'ito'atasi e mafai ona talosaga e avea ma tautua resitaraina. E mafai ona e sa'ilia tautua resitaraina i le itulau 'upega tafa'ilagi a le NDIS poo le myplace portal.

“

“Mai lava i le amataga na matou pulea ai e i matou lava ma mafai ona matou faatonuina tautua lagolago e mana'omia e Frank. E telē atu le galuega i le tau feso'ota'i ma pulea, ae matou te iloaina mea o alu iai tālā ta'itasi, ma matou faia uma faai'uga i mana'oga ma tautua lagolago mo Frank.”

**MEGAN, TINĀ O FRANK**



## Pulea e le NDIA

A faapea o lau fuafuaga faata'atia e pulea e le NDIA (e faaigoaina foi o le Agency-managed), e mafai ona e filifili maia seisi mai le lisi o NDIS tautua resitaraina. O lau tautua e totogia au pili i luga o le 'upega feso'ota'i mai lau faatupega. E le mafai ona e faaogaina tautua e le'i resitaraina. E mafai ona e silisila i le myplace portal e te iloa ai tupe ua faaoga e le tautua mai lau faatupega NDIS ma e mata'itūina ai le faaogaina o au tupe.

“

“Ou te le o toe popolevale e pei ona masani ai; ua ave'ese e le NDIS se 'avega mai o'u tau'au.”

**STEPHANIE, LE USO O SANDY**



### O le faava'a o i lalo e faa-ata atu ai le 'ese'esega o filifiliga i pulega o fuafuaga faata'atia:

E mafai ona ou...	Pulea e 'oe lava	Pulea i lalo o se fuafuaga	Pulea e le NDIA
<b>Filifilia ma pulea tautua ou te faaogaina</b>	✓	✓	✓
<b>Faaoga NDIS tautua resitaraina</b>	✓	✓	✓
<b>Faaoga tautua le resitaraina</b>	✓	✓ (Ae o lau pule o fuafuaga e tatau ona avea ma tautua resitaraina)	E tatau ona e faaogaina tautua resitaraina pe a pulea e le NDIA lau fuafuaga faata'atia.
<b>Feutaga'ia tau ina ia totogi ai se tau e maualalo mai le ta'iala a le NDIS</b>	✓	✓	✓
<b>Totogia i luga atu o le ta'iala o tau a le NDIS</b>	✓	O tautua e ofoina lagolago i se tagata auai e faaogaina ai se pule o fuafuaga, e le mafai ona ia tãpã se tau e i luga atu o le ta'iala o tau a le NDIS.	O tautua e ofoina lagolago i se tagata auai e pulea e le NDIA, e le mafai ona ia tãpã se tau e i luga atu o le ta'iala o tau a le NDIS.
<b>Faia faai'uga e sefe ai tupe e õgatasi ma la'u fuafuaga faata'atia</b>	✓	✓	✓
<b>Va'aia la'u fuafuaga faata'atia i le myplace portal ina ia ou iloa ai se tala i a'u tupe.</b>	✓	✓	✓
<b>Pulea tausi tusi ma faamaumauga o tupe faaoga.</b>	✓	E faia mea nei e lau Pule o Fuafuagamo 'oe.	E faia mea nei e le NDIA mo 'oe.

**Mo nisi faamatalaga i filifiliga i le pulea o fuafuaga faata'atia ma se filifiliga e sili ona aogã mo 'oe, talanoa i lau So'otaga ECEI, LAC poo le NDIA.**

## Isi faamatalaga tāua

E iai nisi vaega o lou soifuaga e te fia talanoa iai? O iai ni tautua lagolago o e mauaina i le taimi nei o loo e mana’o e faaauau, pe iai se vaega o lou saogalemu o e popole iai, poo seisi lava fesili e te fia faia?

## Lisi siaki

### Ua e faia uma mea e mana’omia ona e faia?

- Faatumu le tusi lenei
- Tusi i lalo ni fesili e te fia faia
- Filifili poo ai lua te o mai e tauto’alua ma ‘oe i lau fonotaga o fuafuaga faata’atia
- Ao uma mai nisi faamatalaga ma ripoti e te manatu e ono aogā e malamalama ai le NDIS i ou a’afiaga mai lou mana’oga faapitoa ma le tulaga i lou soifuaga

**A mae’a uma loa ona e faia mea o i luga, ua e sauni nei loa mo lau fonotaga o fuafuaga faata’atia.**

**O le a feso’ota’i atu lau So’otaga ECEI, LAC poo le tagata mai le NDIA e faatulaga se taimi e tala feagai ma ‘oe mo lenei fonotaga. Faamau i le itulau o soso’o le aso o le fonotaga.**

## O lau fonotaga o fuafuaga faata'atia

<b>Aso:</b>
<b>Taimi:</b>
<b>Nofoaga e faia ai:</b>
<b>Mea e tatau ona avatu:</b>

## O a mea e tatau ona e aumaia i lau fonotaga o fuafuaga faata'atia?

A mafai, faamolemole aumai:

- Le tusi lenei
- Numera ma faamaumauga o lau tusi tupe (pe a faapea e te ono filifili e te pulea e 'oe lava lau faatupega atoa, poo sona vaega mai le NDIS)
- Lau myGov login ma le password (a e mana'omia se fesoasoani i le tulaga lenei, talanoa i lau So'otaga ECEI, LAC poo le tagata mai le NDIA).

E mafai foi ona lua o mai i lau fonotaga ma seisi o lou aiga, sau uō, se tagata e finauina au aiā, poo seisi lava tagata. A e mana'omia se fesoasoani e sa'ili se tagata e finauina au aiā e tauto'alua ma 'oe, fesili i le So'otaga ECEI, LAC poo le tagata mai le NDIA.

## Au fesili

Fesili	Tali

# Mauaina o se fuafuaga faata'atia NDIS ua pasia

E ui tou te galulue faatasi ma le So'otaga ECEI, poo le LAC e faavae lau fuafuaga faata'atia, o fuafuaga faata'atia uma e tatau ona pasia mai le NDIA. A pasia loa, o le a e mauaina lau fuafuaga faata'atia i le tu'ulima atu, pe lafo atu i le meli poo luga o le myplace portal.

O lau So'otaga ECEI, LAC poo le tagata mai le NDIA o le a logoina atu isi la'asaga e soso'o ai ma le 'umi e te faatali ai mo lau fuafuaga faata'atia.

I le taimi e faatalanoaina ai lau fuafuaga faata'atia, e mafai ona e talosaga e kopi lau fuafuaga faata'atia i soo se auala e te mana'o ai, e pei o le gagana tauaso (Braille), lolomi i se CD, leo poo mata'itusi tetele lolomi (CD), pe faaliliuina i lau gagana masani.

## E faapefea pe a e le malie i ni vaega o lau fuafuaga faata'atia?

E iai lau aiā e te talosaga ai mo se toe **iloiloga faa-lotoifale** o lau fuafuaga faata'atia e le NDIA. O lau So'otaga ECEI, LAC poo le tagata mai le NDIA e faamatalaina atu le auala e faia ai ma latou faafeso'ota'ia se tagata e finauina au aiā e fesoasoani atu ia te 'oe.

O se talosaga mo se toe iloiloga faa-lotoifale, e tatau ona faaluina i totonu o le 3 masina talu ona logoina atu le faai'uga a le NDIA.

A faapea e te le fiafia i le toe iloiloga faa-lotoifale, e mafai ona e talosaga mo se toe iloiloga a le Administrative Appeals Tribunal (AAT), o se itūtino e i fafo atu o le NDIA. E le mafai ona e vala'au i le AAT e faia se toe iloiloga o se faai'uga a le NDIA ae le'i mae'a se iloiloga faa-lotoifale a le NDIA.

### 'UPU FAAMAMAFA O LE NDIS

#### Toe iloiloga faa-lotoifale

O le toe iloilo ina lea o se faai'uga mai le NDIA.

O le tagata faigaluega a le NDIA e gafa ma lau toe iloiloga faa-lotoifale e le'i auai i le faai'uga e pei ona iloilo ina. E ono mana'o e talanoa sa'o atu o se vaega o le iloiloga.

“

“Ina ua mafai e Sam ona auai i le NDIS, na amata ai ona matou sa'il'iili i mea e mafai ona filifili iai, ma sa matou faatauina le app, Proloquo2Go. Ua mafai ai e Sam ona feso'ota'i e faailoa mea o loo naunau e fai ma mea e fiafia iai. O le sini 'autū o Sam o le fia maua o sana galuega totogi ma ua ia faailoa mai lona naunauga lena.”

**PETER, LE FAIA'OGA A SAM I LE TAUTALA**



## Faamaumauga feso'ota'i o lau So'otaga ECEI, LAC poo le tagata mai le NDIA

Igoa:

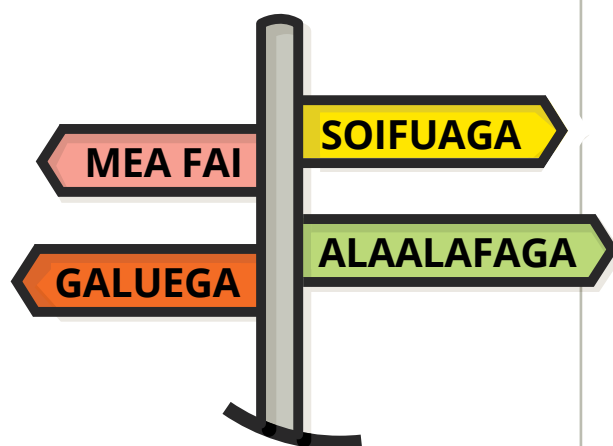
Numera o le telefoni:

Tuātusi Imeli:

Tuātusi/nofoaga o le Ofisa:

## Mea faatino, tusi faamau ma manatu

Faaoga le vaega lena e lisi ai i lalo ni mea e faatino, tusi faamau ma ni manatu na e mauaina mai lau fonotaga o fuafuaga faata'atia. E ono aofia ai se lisi o 'au'aunaga alaalfaga poo isi lala o le malo, maliega mo 'au'aunaga mai tautua, faalapotopotoga lagolago i lou alaalfaga e mafuta i luga o le 'upega feso'ota'i, la'asaga e soso'o ai ma nisi faamatalaga taua mai lau fonotaga o fuafuaga faata'atia.



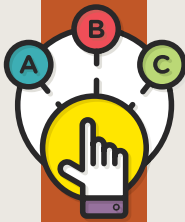


## O le a le mea e soso'o ai?



### Ua pasia lau fuafuaga faata'atia NDIS.

- A maua loa sau fuafuaga faata'atia NDIS ua pasia, e tataua ona e malamalama i alatupe 'ese'ese, o ai e fesoasoani atu e amata ona faaoga lau fuafuaga faata'atia ma auala e pulea ai lau fuafuaga faata'atia.



### Amata ona faaoga tautua lagolago ma 'au'aunaga e fesoasoani atu ina ia 'ausia ou sini 'autū.

- A e malamalama loa i lau fuafuaga faata'atia, o le isi la'asaga e soso'o ai o le amata loa ona e galue ina ia 'ausia ou sini 'autū.
- O le a lagolagoina 'oe i le amataga o lau fuafuaga faata'atia. O lau So'otaga ECEI, LAC poo le NDIA e fesoasoani atu e filifili tautua tala feagai ma fesoasoani atu foi pe a iai ni faaletonu.
- O lau So'otaga ECEI, LAC poo le tagata mai le NDIA e fesoasoani atu tou te feso'ota'i ma 'au'aunaga ala'alafaga ma isi lālā o le malo ma faalapotopotoga lagolago.



### I le tau faai'uga o lau fuafuaga faata'atia, o le a outou galulue faatasi ma lau So'otaga ECEI, LAC poo le tagata mai le NDIA e toe iloilo lau fuafuaga faata'atia ma ni mea na 'ausia, ma faavae seisi fuafuaga faata'atia fou.

- O le avanoa lenei e te toe tepa faalemafaufau ai i lau fuafuaga faata'atia ma sami ni mea na 'ausia! Mo le toatele o tagata, e faia lea i le mae'a o le 12 masina.

Ua e sauni nei e te se'e atu i le:

### Tusi 3: Faaogaina o lau fuafuaga faata'atia NDIS

Mo nisi faamatalaga i lenei tusi, faamolemole faafeso'ota'i:

[www.ndis.gov.au](http://www.ndis.gov.au)

National Disability Insurance Agency

☎ Telefoni 1800 800 110

f Sa'ili matou i le Facebook/NDISAus

🐦 Mulimuli mai i le Twitter @NDIS

Mo tagata e mana'omia se fesoasoani i le Igilisi

👤 TIS: 131 450

Mo tagata e logonoa pe le mafai ona tautala

☎ TTY: 1800 555 677

🗣 Tautala ma Faalogo: 1800 555 727

📺 'Upega tafa'ilagi relay: National Relay Service  
[www.relayservice.gov.au](http://www.relayservice.gov.au)